



Bwyd a Diod Cymru
Food & Drink Wales

Barod ar gyfer newid hinsawdd.

Pecyn cymorth gwydnwch
hinsawdd ar gyfer manwerthwyr
bwyd a diod annibynnol.

llyw.cymru/bwydadiodcymru

BwydaDiodCymru @BwydaDiodCymru Bwyd_a_Diod_Cymru Bwyd a Diod Cymru



Barod ar gyfer newid hinsawdd.

Pecyn cymorth gwydnwch hinsawdd ar gyfer manwerthwyr bwyd a diod annibynnol.

Ar gyfer pwy mae'r pecyn cymorth hwn?

Ym mis Hydref, cyhoeddodd Llywodraeth Cymru ei Strategaeth Addasu i'r Hinsawdd 2024, sy'n cynnwys cynllun cynhwysfawr am ddiogelwch bwyd gyda gweithredoedd i sicrhau gwydnwch ar draws pob rhan o'r gadwyn gyflenwi - o gynhyrchu i brosesu, dyrannu a manwerthu.

Er bod nifer o fanwerthwyr a chyflenwyr bwyd a diod mawr eisoes wedi gweithredu strategaethau gwydnwch hinsawdd, mae'n hanfodol fod y gwydnwch hwn yn ymestyn ar draws y sector cyfan – o'r gweithredwyr mwyaf sydd â nifer o siopau i annibynnol bach lleol. **Mae'r pecyn cymorth hwn wedi'i gynllunio'n benodol i gefnogi manwerthwyr annibynnol bwyd a diod**, a'u helpu i gryfhau eu gweithrediadau ac addasu i'r dirwedd hinsawdd sy'n datblygu. Yr hyn a olygwn wrth fanwerthwyr annibynnol yw busnesau bach a chanolig sy'n gwerthu cynhyrchion bwyd a diod yn uniongyrchol i ddefnyddwyr ac a all fod ag un lleoliad neu nifer cyfyngedig o siopau. Mae'r pecyn cymorth hwn yn defnyddio arferion gorau ac argymhellion yn y sector, ac yn cynnig arweiniad ymarferol y gellir ei weithredu i helpu manwerthwyr annibynnol i fod yn fwy parod ar gyfer newid yn yr hinsawdd.

Beth yw'r heriau hinsawdd?

Mae effeithiau newid hinsawdd yn dylanwadu'r gadwyn gyflenwi gyfan a gellir eu rhannu'n fras i dri grŵp:

- Risgiau ffisegol sy'n gysylltiedig â digwyddiadau tywydd eithafol (aciwt) neu newidiadau tymor hwy i batrymau hinsawdd (cronig)
- Newidiadau deddfwriaethol/marchnad sy'n deillio o'r newid i economi carbon is
- Newidiadau yn y galw am gynhyrchion a gwasanaethau gan gwsmeriaid

Pam mae gwydnwch yn bwysig?

Mae meithrin gwydnwch busnes yn golygu nodi'r risgiau perthnasol, cynllunio a chymryd camau rhagweithiol. Bydd gan y busnesau sy'n addasu'n gyflym i'r trosglwyddiad, yn lliniaru'r risgiau ac yn manteisio ar y cyfleoedd y siawns orau o ffynnu. Mae'r Tasglu ar Ddatgeliadau Ariannol sy'n gysylltiedig â'r Hinsawdd (TCFD) yn gorff rhyngwladol sydd wedi datblygu cyfres o argymhellion sy'n newid y ffordd y mae sefydliadau'n rheoli risgiau a chyfleoedd hinsawdd. Nod adroddiadau TCFD yw rhoi gwybodaeth gyson a blaengar ar effeithiau ariannol newid yn yr hinsawdd ac i fod yn arf defnyddiol ar gyfer gwneud penderfyniadau. Cewch ragor o wybodaeth am y TCFD a'r argymhellion ar waelod y dudalen hon.

Ledled y DU, mae gofyn i sefydliadau mwy gan gynnwys sefydliadau ariannol a chwmnïau sydd ar y rhestr gyhoeddus gynhyrchu adroddiadau TCFD. Er na fydd hyn efallai'n orfodol yn

achos eich busnes chi, drwy ystyried y safonau hyn a fabwysiadwyd yn eang mewn gwydnwch hinsawdd, mae posibilrwydd y gallai eich busnes sicrhau nifer o'r un buddion. Wrth gwrs, mae pob manwerthwr yn unigryw - mae cadwyni cyflenwi yn amrywio'n sylweddol a bydd y capasiti i gynllunio ar gyfer blaenoriaethau tymor hir o gymharu â rhai tymor byr yn wahanol. Felly, nid pwrpas y pecyn cymorth hwn yw darparu atebion penodol ond yn hytrach rhoi gwybodaeth uniongyrchol i fanwerthwyr annibynnol yng Nghymru am ystod o ystyriaethau allweddol sy'n gysylltiedig â gwydnwch hinsawdd.

Wrth gwrs, mae pob manwerthwr yn unigryw - mae cadwyni cyflenwi yn amrywio'n sylweddol a bydd y capasiti i gynllunio ar gyfer blaenoriaethau tymor hir o gymharu â rhai tymor byr yn wahanol. Felly, nid pwrpas y llawlyfr hwn yw darparu atebion penodol ond yn hytrach rhoi gwybodaeth syml i fanwerthwyr yng Nghymru am ystod o ystyriaethau allweddol sy'n gysylltiedig â gwydnwch hinsawdd.

Beth mae'r pecyn cymorth hwn yn ei ddarparu?

Mae'r pecyn cymorth hwn yn cynnig fframwaith rhagarweiniol syml i greu:

- Asesiad risg newid hinsawdd ar gyfer eich busnes
- Cynlluniau tymor byr a thymor hir (i liniaru risgiau a manteisio ar gyfleoedd)
- Monitro ac adolygu eich cynnydd.

Gwybodaeth ddefnyddiol.

Mae Llywodraeth y DU yn rhoi [trosolwg o argymhellion TCFD*](#).

Ffactorau cyffredin ar gyfer gwydnwch.

Mae'r pecyn cymorth hwn yn amlinellu pynciau penodol ar gyfer eich asesiad gwydnwch hinsawdd, a hefyd yn amlygu themâu cyffredin allweddol sy'n rhedeg drwy bob un o'r pynciau hyn. Amlinellir y themâu hynny yn yr adran ganlynol, a dylent fod yn sail i unrhyw gynllunio gwydnwch hinsawdd.

Ergydion ariannol.

Mae gan bob risg sy'n gysylltiedig â'r hinsawdd y potensial i gael effaith sylweddol o safbwynt ariannol, er enghraifft drwy golledion gwerthu, costau mewnbwn uwch, dinistrio stoc neu gynnydd mewn baich trethi.

Bydd y busnesau parotaf yn rhedeg cynlluniau senario ariannol er mwyn ceisio deall effeithiau risgiau hinsawdd posibl.

Er y bydd iechyd ariannol eich busnes yn y dyfodol yn amlwg yn dibynnu ar lawer o ffactorau, gallwch sicrhau bod effeithiau ariannol sy'n gysylltiedig â'r hinsawdd yn y dyfodol yn cael eu lleihau drwy gael y data a'r mewnwleidiad i ddeall risgiau posibl, lliniaru yn erbyn y risgiau hynny lle bo hynny'n bosibl a sicrhau bod pethau fel yswiriant priodol ar waith.

*<https://tinyurl.com/5fwe3t3e>

Ansefydlogrwydd prisiau.

Mewn un ffordd neu'r llall, mae hinsawdd sy'n newid yn debygol o arwain at gostau mewnbwn mwy ansefydlog. Mae system wydn yn un a all lywio'r fath ansefydlogrwydd gyda chyn lleied o amhariad â phosibl. Mae'r berthynas rhwng cwsmeriaid a'r manwerthwr yn ganolog i'r gallu hwnnw.

Gall cyfathrebu clir ynghylch pam fod prisiau rhai nwyddau yn codi helpu i ennyn ymddiriedaeth a gwerthfawrogiad mai sefyllfa dros dro fydd hon o bosib. Gall cyfeirio cwsmeriaid at ddewisiadau amgen nad ydynt wedi cael eu heffeithio gymaint leihau'r effaith arnynt, fel y gall tynnu sylw at le mae pris eitemau'n gostwng.

Y manwerthwyr hynny sy'n gallu rhoi newidiadau masnachol ar waith neu newid i gynhyrchion gwahanol heb golli cyfaint yn ormodol fydd y rhai mwyaf gwydn. Mae modd gwneud y mwyaf o'ch gallu i wneud y newidiadau hynny drwy fuddsoddi yn eich sianeli cyfathrebu â chwsmeriaid, cynnig rhywbeth gwahanol, cynllunio ar gyfer amnewidion a meithrin ffyddlondeb yn eich cwsmeriaid.

Yr economi gylchol.

Nod strategaeth *Mwy nag Ailgyrchu* Llywodraeth Cymru yw gwneud yr economi gylchol yn realiti yng Nghymru.

Mae datblygu'r economi gylchol yn llwybr hanfodol i gynyddu gwydnwch sy'n gysylltiedig â deunyddiau a ddefnyddir gan y diwydiant manwerthu Drwy barhau i ddefnyddio deunyddiau, gall busnesau ynysu eu hunain rhag y risgiau sy'n ymwneud â'r hinsawdd sef y cyflenwi a'r costau sy'n gysylltiedig â dod o hyd i ddeunyddiau newydd.

Mae'r prif ddulliau economi gylchol yn cynnwys: gwaredu gwastraff drwy ddyluniad, aildefnyddio cynnyrch a chydannau; ac ailgyrchu ac addasu deunyddiau.

Mewn systemau bwyd, mae amaethyddiaeth gynaliadwy yn gwella iechyd priddoedd gyda buddiannau sy'n cynnwys eu gallu i gadw ac amsugno dŵr, gan wneud y tir yn fwy gwydn i lifogydd a sychder.

Gall y meddylfryd economi gylchol gynhyrchu rhagor o gyfleoedd gwasanaeth a chynnyrch drwy, er enghraifft, adnewyddu, atgyweirio ac ailwerthu, neu drwy werthu cynwysyddion y gellir eu hail-lenwi a'r cynnyrch i'w llenwi dro ar ôl tro.

Mae gwybodaeth bellach i'w chael yn y [Climate Action Roadmap*](#) a gynhyrchwyd gan BRC a dogfen Sefydliad Ellen MacArthur [Completing the picture: How the circular economy tackles climate change \(2019\)**](#).

*<https://tinyurl.com/38y7tysx> **<https://tinyurl.com/5xwucvad>

Cysylltiadau a chyðweithio.

Mae'n amlwg bod effeithiau newid yn yr hinsawdd ar raddfa fawr iawn ac yn aml gallant deimlo eu bod yn rhy fawr i fynd i'r afael â nhw.

Drwy nodi risgiau a chyflleoedd yn y meysydd sy'n cael eu crybwyll yn y pecyn cymorth hwn, mae modd gwella gwydnwch eich busnes. Serch hynny, bydd angen i bob manwerthwr gydweithio â phartion perthnasol o'u cwmpas er mwyn cyflawni'r gwelliannau mwyaf. Bydd gan gyflenwyr, partneriaid cadwyn gyflenwi, cymunedau lleol a rhanddeiliaid eraill rôl i'w chwarae. Mae'r busnesau mwyaf gwydn yn rhan o system wydn.

Mae ymgysylltu'n agos â'ch rhanddeiliaid allweddol hefyd yn debygol o olygu eich bod yn dod yn ymwybodol yn gyflymach o ergydion hinsawdd posibl gyda hynny'n rhoi cyfle i chi lunio datrysiadau cydweithredol i'w goresgyn.

Parodrwydd.

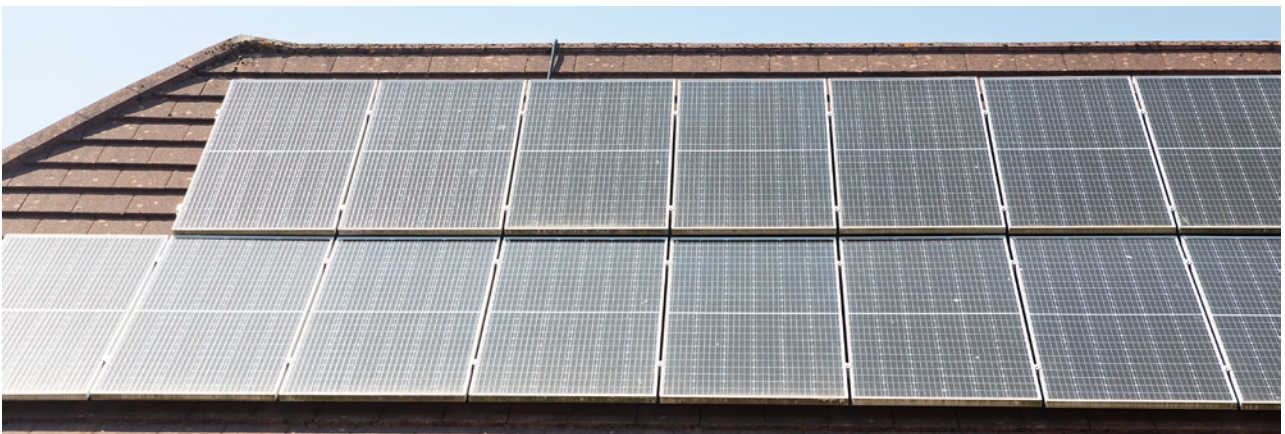
Gall tywydd eithafol ddigwydd yn annisgwyl a gall fod yn gyfnod ofnadwy sy'n achosi straen i unrhyw berchennog busnes. Gall bod yn barod gyda chysylltiadau a gweithdrefnau sydd wedi'u profi wneud gwahaniaeth i gyflymder ac effeithiolrwydd eich ymateb.

Sicrhewch fod gennych restr o gysylltiadau hanfodol ar ffurf copi caled neu un y gellir ei chyrru o bell i sicrhau bod gan staff perthnasol fodd o gael at y manylion hynny bob amser rhag i achos o dywydd eithafol effeithio ar y busnes.

Sicrhewch fod y gweithdrefnau sy'n gysylltiedig â digwyddiadau tywydd eithafol yn hawdd cael atynt a bod y rhai sy'n gwneud penderfyniadau ar lawr gwlad yn eu deall yn iawn.

Gwybodaeth ddefnyddiol.

Mae Sefydliad Ymchwil Grantham ac LSE wedi [ymchwilio](https://tinyurl.com/3jc458ds)* i bwysigrwydd ymwybyddiaeth gymunedol o ran atgyfnerthu gwydnwch llifogydd ac yn pwysleisio nad yw creu seilwaith adeiledig yn unig yn ddigon.



*<https://tinyurl.com/3jc458ds>

Asesu risg a chynllunio.

Drwy ddilyn cynllun tri cham syml, gallwch atgyfnerthu gwydnwch eich busnes yn sylweddol wrth wynebu heriau hinsawdd.

CAM 1: ASESIAD RISG HINSAWDD

Rhestrwch y risgiau hinsawdd sy'n debygol o fod yn berthnasol i'ch busnes, gan ddefnyddio'r meysydd a gwmpesir yn y pecyn cymorth hwn i'ch arwain.

Trefnwch hwy yn ôl brys a phwysigrwydd, yn benodol o ran y modd y maent yn berthnasol i oroesiad a llwyddiant eich busnes.

CAM 2: CYNLLUNIO AR GYFER Y TYMOR BYR A'R TYMOR HIR

Ewch ati i greu cynllun ar gyfer y tymor byr a'r tymor hir i fynd i'r afael â'r risgiau blaenoriaeth uchaf yr ydych wedi'u nodi ac i wella gwydnwch eich busnes. Cofiwch chwilio am gyfleoedd yn ogystal â chamau lliniaru.

CAM 3: GWEITHREDU, MONITRO AC ADOLYGU

Wrth i chi weithredu'ch cynllun, rhowch raglen fonitro ac adolygu ar waith i sicrhau eich bod yn cael effaith gadarnhaol a fydd yn fanteisiol i'ch busnes.

Mae rhestr yn dilyn o feysydd risg sy'n gysylltiedig â'r hinsawdd i'w hystyried. Ar gyfer pob adran, mae'n arfer da gwneud rhestr o risgiau tymor byr a thymor hir, camau lliniaru realistig a chyfleoedd posibl. Bydd hyn yn ei gwneud hi'n hawdd i chi dynnu ynghyd eich cynllun cyffredinol ar gyfer gwydnwch hinsawdd. Mae enghreifftiau syml gan fusnesau go iawn wedi'u cynnwys i helpu i ysgogi syniadau.

Gwybodaeth ddefnyddiol.

Mae'r Sefydliad Parhad Busnes (BCI) – cymdeithas aelodaeth fyd-eang a ffefrir gan weithwyr proffesiynol yn y maes parhad a gwydnwch busnes – wedi cyhoeddi [adroddiad Tywydd Eithafol a Newid Hinsawdd y gellir ei lawrlwytho](#)* sy'n ymchwilio i effaith digwyddiadau tywydd garw a risgiau hinsawdd ar sefydliadau, yn ogystal â'r gyrwyr a'r rhwystrau tuag at ymateb i'r risgiau hyn.

*<https://tinyurl.com/yjd723a2>

Cyfleusterau a seilwaith.

Mae eich safleoedd adeiledig chi a'r camau y gallwch eu cymryd i liniaru'r risg o effeithiau sylfaenol fel llifogydd neu dymheredd uchel / isel eithafol, neu effeithiau eilaidd fel colli pŵer yn ystyriaeth greiddiol. Mae cynyddu gwerthiannau ar-lein yn un ffordd o leihau'r risg sy'n gynhenid â safleoedd adeiledig, er yn amlwg gall warysau a gwasanaethau danfon barhau i fod yn agored i ddigwyddiadau tywydd eithafol. Os ydych chi'n fanwerthwr sy'n dibynnu ar siopau adeiledig, mae hefyd yn werth ystyried sut y bydd eich cwsmeriaid yn teithio atoch. Bydd gan y safleoedd mwyaf gwydn nifer o gysylltiadau trafndiaeth neu byddant yn agos at ganolfannau poblogaeth mawr.

Yn ystod cyfnodau o dywydd eithafol, gall systemau cyfrifiadur ac offer trydanol gael eu peryglu. Ystyriwch sut y gellir cefnogi systemau hanfodol sy'n angenrheidiol i gadw'r busnes i redeg a/ neu eu cyrchu'n ddiogel o bell. Yn yr un modd, mae'r risg o wres mwy eithafol yn creu heriau i reoli tymheredd, gydag oeri yn dod yn llai effeithiol yn yr amgylchedd. Mae ychwanegu drysau at oergelloedd mewn siopau, yn enwedig ar arddangosfeydd bwydydd wedi'u hoeri, yn ystyriaeth bwysig yng nghyd-destun tymheredd yn codi oherwydd newid yn yr hinsawdd. Gydag oergelloedd caeedig, mae'n haws cynnal tymheredd cyson, sy'n ymestyn oes silff cynhyrchion darfodus, gan leihau difetha bwyd a gwastraff. Mae gosod drysau ar oergelloedd hefyd yn lleihau defnydd ynni ac yn gostwng allyriadau carbon siopau.

Cofiwch ystyried, pe bai trothwyon gwres yn dechrau mynd y tu hwnt i drothwyon gwres offer oeri, efallai na fydd yswiriant yn ddilys. Wrth brynu offer newydd, ystyriwch fanylebau tymheredd trothwy sy'n sylweddol uwch na'r tymheredd a brofwyd hyd yma. Gall hyn eich helpu i sicrhau eich bod yn yswiriadwy.

Petai eich safle neu'ch seilwaith yn cael eu difrodi neu'n anhygyrch, a fyddai modd symud eich busnes a'ch stoc i safle arall neu ei weithredu o ran o'r eiddo na chafodd ei heffeithio?

Enghreifftiau

- **Risgiau tymor byr:** mae mynediad i'ch safle manwerthu yn cael ei effeithio gan ddigwyddiadau llifogydd cynyddol aml
- **Risgiau tymor hir:** mae llifogydd yn effeithio ar enw da'r safle/tref ac yn lleihau nifer yr ymwelwyr yn y tymor hwy
- **Camau gweithredu lliniarol:** gosod llwybrau cerdded uchel fel y gall cwsmeriaid gael mynediad rhwydd a diogel i'r safle o'r maes parcio. Cydweithio â manwerthwyr cyfagos i greu llwybrau parcio a / neu fynediad sy'n gallu gwrthsefyll llifogydd. Mwy o ffocws ar werthiannau ar-lein
- **Cyfleoedd:** efallai bod eich cwsmeriaid yn profi'r un problemau llifogydd â chi, a oes cynhyrchion neu wasanaethau y gallwch eu darparu i'w helpu i fynd i'r afael â'r sefyllfa yn eu cartrefi eu hunain?

Gwybodaeth ddefnyddiol.

Mae'r Sefydliad ar gyfer Cydweithrediad a Datblygiad Economaidd (OECD) wedi cyhoeddi [papur ar wydnwch hinsawdd seilwaith*](#) sy'n cynnwys enghreifftiau o fuddsoddiad cyhoeddus a phreifat cyfunol ar wydnwch a dull seiliedig ar systemau sy'n cysylltu sawl prosiect gyda'i gilydd.

*<https://rb.gy/q5jc7u>

Bregusrwydd y gadwyn gyflenwi.

Bydd gwendidau sy'n gysylltiedig â'r hinsawdd yn bodoli ledled eich cadwyn gyflenwi.

Mae llawer o fusnesau eisoes yn profi aflonyddwch yn sgil digwyddiadau tywydd eithafol sy'n taro ffermydd, safleoedd gweithgynhyrchu, warysau, llwybrau trafnidiaeth neu ganolfannau dosbarthu lleol.

Mae newidiadau hirdymor yn yr hinsawdd yn lleihau cyflenwad a chynyddu costau rhai nwyddau. Mae'r effaith hon yn aml yn cael ei chymhlethu gan gyflenwyr sy'n dewis aiddyrannu capasiti o blaid cynhyrchion mwy gwydn.

Bydd natur gymhleth cadwyni cyflenwi cynnyrch bwyd yn golygu nad yw lliniaru yn erbyn pob digwyddiad yn ymarferol. Fodd bynnag, trwy ddeall ble mae'r manau gwan a chael digon o gynlluniau wrth gefn tymor byr a strategaethau arallgyfeirio tymor hwy, gallwch sicrhau bod eich busnes yn llai agored i amhariad yn y gadwyn gyflenwi.

Gall ymgysylltu'n rheolaidd â chyflenwyr allweddol mewn modd cydweithredol eich helpu i weld problemau ymhellach i lawr eich cadwyn gyflenwi cyn iddynt gyrraedd y pwynt ble maent yn amharu arnoch.

Bydd data tueddiadau'r diwydiant ac adroddiadau ymchwil hefyd yn rhoi cipolwg ar faterion sy'n ymwneud â'r hinsawdd megis cynydu tymhorol gwael o gynhwysion allweddol ledled Cymru, y DU ac yn rhyngwladol.

Enghreifftiau

- **Risgiau tymor byr:** mae llifogydd yn y gaeaf yn effeithio ar y cynaeafau moron presennol gyda hynny'n arwain at brinder a chynnydd mewn prisiau
- **Risgiau tymor hir:** nid yw cyflenwyr o'r ffermydd presennol yn plannu moron o gwbl yn y blynyddoedd i ddod
- **Enghraifft o gamau gweithredu lliniarol:** ymchwilio i gyflenwyr moron amgen mewn gwahanol ardaloedd daearyddol neu leihau dibyniaeth ar werthu moron drwy ddatblygu gwerthiant o gynnyrch amgen
- **Enghreifftiau o gyfleoedd:** adeiladu gwerthiant o gynnyrch amgen sy'n elwa o newidiadau hinsoddol. Mae perthynas agos a chydweithredol â'ch cyflenwr moron yn golygu eich bod yn cael cyflenwadau o flaen cystadleuwyr eraill ac yn dod yn gyrchfan ar adegau o brinder

Gwybodaeth ddefnyddiol.

Mae Cervest wedi cynhyrchu [ffeithlun sy'n dangos sut mae'r hinsawdd yn effeithio ar eich cadwyn gyflenwi*](https://rb.gy/4nnpeo).

*<https://rb.gy/4nnpeo>

Deodfwriaeth.

Yn fyd-eang, mae symudiad tuag at economi carbon is, a bydd Cymru yn chwarae rhan yn yr ymgyrch bwysig honno.

Er nad yw'r canllaw wedi'i chynllunio i fod yn sylwebaeth ar bolisi'r dyfodol, mae'r rhan fwyaf o arsylwyr yn credu ei bod yn debygol y bydd newidiadau yn fyd-eang mewn trethi carbon, cyfyngiadau carbon a gofynion labelu/adrodd. Mae'n bosibl y bydd rhai gweithgareddau sy'n cael effaith sylweddol ar yr hinsawdd yn cael eu hatal yn gyfan gwbl.

Mae lleihau'r effaith yr ydych yn ei chael ar yr hinsawdd - er nad hynny yw pwnc y pecyn cymorth hwn - yn debygol o leihau'r risg o newid deddfwriaethol i'ch busnes.

Mae'n bwysig nodi y bydd busnesau'n gynyddol atebol am yr effaith a gaiff eu cadwyn gyflenwi gyfan yn hytrach na'u gweithredoedd uniongyrchol eu hunain yn unig, ar yr hinsawdd. Mae hyn yn arwyddocaol oherwydd bod allyriadau Cwmpas 3 - h.y. yr allyriadau hynny o gadwyn gwerth busnes ac eithrio ynni a brynwyd - yn aml yn cyfrif am 90%* neu fwy o gyfanswm allyriadau.

Bydd y gallu i gael gafael ar ddata cydnabyddedig yn chwarae rhan allweddol yn yr atebolrwydd hwnnw a sicrhau bod gan eich busnes yr adnoddau i gadw at unrhyw newidiadau deddfwriaethol. Mae nifer o lwyfannau a mentrau wedi'u cynllunio i fynd i'r afael â'r anghenion hyn a'u safoni, gan gynnwys un o Gonsortium Manwerthu Prydain.

Enghreifftiau (a gymerwyd yma o sector gwahanol er mwyn peidio â darparu sylwebaeth ar ddeddfwriaeth fanwerthu benodol)

- **Risgiau tymor byr:** treth carbon yn dod i rym yn sector ynni'r DU (2012)
- **Risgiau tymor hir:** gwahardd dulliau cynhyrchu ynni penodol (e.e. y bwriad yn yr Almaen i roi'r gorau yn raddol i ddefnyddio glo i gynhyrchu pŵer)
- **Camau gweithredu lliniarol:** ail-actifadu gweithfeydd nwy segur i gymryd lle gweithfeydd glo
- **Cyfleoedd:** prisiau uwch i gyflenwyr ynni gwyrdd

**Datganiad Protocol GHG wedi'i seilio'n rhannol ar archwiliad Kraft Foods*

Gwybodaeth ddefnyddiol.

Am fwy o wybodaeth ar sut i leihau eich effaith ar yr hinsawdd a gwella eich elw, mae Bwyd a Diod Cymru wedi datblygu pecyn cymorth sydd ar gael i'w [lawrlwytho am ddim](#)*.

Mae [ddogfen Cwestiynau Cyffredin ddefnyddiol yn ymwneud ag allyriadau Cwmpas 3**](#), ar gael gan Greenhouse Gas Protocol.

*<https://rb.gy/bgt32j> ** <https://tinyurl.com/bdznat58>

Galw gan gwsmeriaid.

Mae newid mewn patrymau hinsawdd eisoes yn effeithio ar lawer o fusnesau o ran y galw gan gwsmeriaid oherwydd symudiad neu newid yn y galw tymhorol.

Lle mae patrymau tywydd yn fwy cyfnewidiol nag yn y gorffennol efallai y bydd angen i chi sicrhau bod eich cadwyn gyflenwi yn fwy ymatebol fel y gallwch ymateb yn gyflymach i newidiadau o ran galw.

Bydd rhai categorïau'n tyfu neu'n lleihau'n sylweddol dros amser, wedi'u gyrru gan newidiadau mewn patrymau hinsawdd a gall hyn fod yn risg neu'n gyfle tymor hwy i'ch busnes.

Mae posibilrwydd y bydd marchnadoedd newydd sbon hefyd yn cael eu creu. Er enghraifft, mae cynhyrchion a gwasanaethau sy'n helpu defnyddwyr i lywio amodau hinsoddol newidiol yn aml yn cael eu gwerthfawrogi'n fawr. Neu, wrth i'r galw ostwng ar gyfer defnydd traddodiadol o gynnyrch penodol, gall defnyddiau newydd nad ydynt efallai'n hyfyw o safbwynt economaidd ddod i'r amlwg.

Mae rhagweld patrwm galw defnyddwyr yn amlwg yn fater anodd a chymhleth sydd â llawer mwy o ddylanwadau y tu hwnt i batrymau hinsawdd. Fodd bynnag, drwy gadw ar flaen tueddiadau ehangach a data ymchwil, gallwch roi'r cyfle gorau i'ch busnes liniaru risg a manteisio i'r eithaf ar gyfleoedd yn y dyfodol.

Enghreifftiau

- **Risgiau tymor byr:** haf oer, gwlyb yn effeithio ar werthiannau hufen iâ
- **Risgiau tymor hir:** gaeafau mwyn dro ar ôl tro yn effeithio ar y galw tymor hir am gawl
- **Camau gweithredu lliniarol:** arallgyfeirio'r cynnig i gwmpasu amodau tywydd amrywiol. Cawliau stoc sy'n marchnata eu hunain ar sail iechyd ac sy'n llai dibynnol ar ragolygon tywydd
- **Enghreifftiau o gyfleoedd:** ymateb yn gyflymach na busnesau mwy i ansefydlogrwydd tywydd tymor byr, e.e. creu arddangosfeydd o flaen y siop neu ddefnyddio arwyddion yn ystod digwyddiadau tywydd poeth neu oer

Gwybodaeth ddefnyddiol.

Mae gan y swyddfa Meteorolegol (MET) [drosolwg o newid yn yr hinsawdd yn y DU*](#) a gallwch [nod'ch côd post**](#) i weld sut y gallai'r hinsawdd newid yn eich ardal chi.

Diogelwch gweithwyr a hyfforddiant.

Gall digwyddiadau tywydd eithafol arwain at absenoldeb staff neu amodau gwaith anniogel a gallant effeithio ar eich gweithlu tra byddant yn teithio neu yn eu gweithle.

Yn ogystal, lle nad yw staff wedi'u hyfforddi a'u paratoi i weithredu pan fydd digwyddiadau eithafol o'r fath yn digwydd, gall gweithrediadau dorri i lawr yn aml ac efallai na fydd cwsmeriaid yn gallu cael at y gwasanaethau y mae eich busnes yn eu darparu mewn modd diogel.

Gall newidiadau hinsoddol tymor hwy olygu bod angen i'ch seilwaith newid er mwyn cadw staff yn ddiogel a sicrhau eu bod yn gallu cyflawni eu dyletswyddau.

Efallai y bydd angen i chi ystyried cynlluniau brys os bydd tywydd eithafol fel llifogydd, yn yr un modd â'r rhai sydd eisoes ar waith ar gyfer tân. Mae angen i chi hefyd ystyried tymheredd amgylchol yn ystod gwres mwy eithafol er cysur eich staff a'ch cwsmeriaid.

Bydd buddsoddi yn yr adnoddau cywir i ddarparu rheolaeth a chyfleusterau gwydn ar gyfer yr hinsawdd i fynd i'r afael ag unrhyw ddigwyddiadau tywydd eithafol hefyd yn sicrhau bod eich busnes yn lliniaru'r risg o amhariad.

Enghreifftiau

- **Risgiau tymor byr:** digwyddiad tywydd eithafol yn atal staff rhag cyrraedd y gwaith neu'n eu rhoi mewn perygl wrth geisio gwneud hynny
- **Risgiau tymor hir:** seilwaith nad yw'n addas yn wyneb newidiadau hinsoddol i ddarparu amgylchedd gwaith addas (e.e. mae storfa'n aml yn mynd yn annerbyniol o oer)
- **Camau gweithredu lliniarol:** canllawiau clir ar gyfer teithio mewn tywydd eithafol, hyfforddiant fel y gall mwy o weithwyr ymgymryd â dyletswyddau allweddol a bod effaith absenoldebau yn cael ei lleihau, gallu i gyflawni rhai dyletswyddau o bell, gwella inswleiddiad i gadw staff yn ddiogel ac yn gyfforddus yn y gwaith
- **Cyfleoedd:** cyfraddau uwch o gadw staff a chostau cyflogi llai

Monitro ac adolygu.

Bydd cyd-destun yr hinsawdd yn esblygu, yn yr un modd â chyd-destun eich busnes eich hun. Bydd angen adolygu eich cynlluniau, eich parodrwydd ac effeithiolrwydd eich mesurau gwydnwch hinsawdd. Gellir gorfodi hyn yn dilyn digwyddiad, ond yn ddelfrydol bydd yn cael ei adolygu'n rhagweithiol.

Ar ôl creu a gweithredu cynllun gwydnwch hinsawdd, dyma rai cwestiynau adolygu a allai eich helpu i ofyn:

A yw'r asesiad risg yn gyfredol?

- A oes gwybodaeth newydd ar gael am natur y newidiadau yn yr hinsawdd rydych chi a'ch cadwyn gyflenwi yn debygol o'u hwynebu?
- A oes risgiau newydd yn codi neu a ellir dileu unrhyw risgiau a nodwyd yn flaenorol?
- Beth yw effeithiau diweddaraf newid yn yr hinsawdd ar eich categorïau?

Sut mae'ch cynllun wedi perfformio hyd yn hyn?

- Pa gamau ydych chi eisoes wedi'u cymryd i liniaru'r risgiau mwyaf perthnasol?
- Pa gamau gweithredu yn eich cadwyn gyflenwi sydd wedi gwella eich gwydnwch ac a ellid ailadrodd y rhain mewn meysydd eraill?
- Ydych chi wedi rheoli achosion o ansefydlogrwydd prisiau yn llwyddiannus? Os na, pa gamau y gellir eu cymryd nawr i'ch rhoi mewn sefyllfa well y tro nesaf?
- A yw'r busnes wedi gallu ysgwyddo effeithiau ariannol sy'n gysylltiedig â'r hinsawdd?
- A yw eich staff wedi teimlo eu bod yn ddiogel a'u bod yn cael cefnogaeth yn ystod achosion o dywydd eithafol? Os na, cysylltwch â nhw i weld pa welliannau y gellid eu gwneud.

Edrych tua'r dyfodol

- Pa gamau gweithredu o'ch cynllun sy'n parhau i fod angen sylw?
- Beth yw dyddiadau adnewyddu eich yswiriant ac a oes cyllideb wedi'i neilltuo i dalu'r rhain?
- Ydych chi'n gyfforddus â'r lefelau ymgysylltu sydd gennych gyda chyflenwyr, busnesau lleol eraill a'ch sylfaen cwsmeriaid?
- A yw adeiledd eich safleoedd yn barod ar gyfer digwyddiadau tywydd eithafol realistig ac a yw'r ystyriaeth hon wedi'i hymgorffori mewn unrhyw newidiadau arfaethedig i'r safle yn y dyfodol?
- A yw eich rhestr gyswllt a'ch gwybodaeth weithdrefnol yn gyfredol?

Atodiadau.

Tabl gwybŵnchwch.



	Risgiau tymor byr	Risgiau tymor hir lliniarol	Camau gweithredu	Cyfluoedd
Cyfleusterau a seilwaith				
Cadwyn gyflenwi				
Deddfwriaeth				
Galw gan gwsmeriaid				
Diogelwch gweithwyr a hyfforddiant				

Rhestr wirio cwestiynau allweddol.

	✓	✗
Ydych chi'n deall y risgiau newid hinsawdd allweddol i'ch busnes?		
A ydych chi wedi profi senarios sy'n gysylltiedig â'ch risgiau newid hinsawdd allweddol?		
A oes gennych gynllun i fynd i'r afael ag anwadalrwydd prisiau?		
A yw eich cysylltiadau busnes allweddol yn gadarn?		
A oes gennych gynlluniau wrth gefn o ran y gadwyn gyflenwi i fynd i'r afael ag amhariadau hinsawdd rhagweladwy?		
A oes gennych gynllun i fynd i'r afael ag unrhyw risgiau tymor byr i'ch seilwaith?		
A oes gennych restr o gysylltiadau brys pe bai tywydd eithafol yn amharu ar eich busnes?		
A yw eich timau yn ymwybodol o'r hyn sydd angen iddynt wneud pe bai digwyddiad tywydd eithafol yn digwydd?		
A oes gennych gynllun i fonitro eich cynnydd ac adolygu eich risgiau'n rheolaidd?		

llyw.cymru/bwydadiodcymru

 BwydaDiodCymru  @BwydaDiodCymru

 Bwyd_a_Diod_Cymru  Bwyd a Diod Cymru

Ffotograffiaeth:  Hawlfraint y Goron (2024)